

Предлагаемые изменения индекса пожизненной прибыли Net Merit \$ на 2025 год

Пол ВанРаден

Министерство сельского хозяйства США,

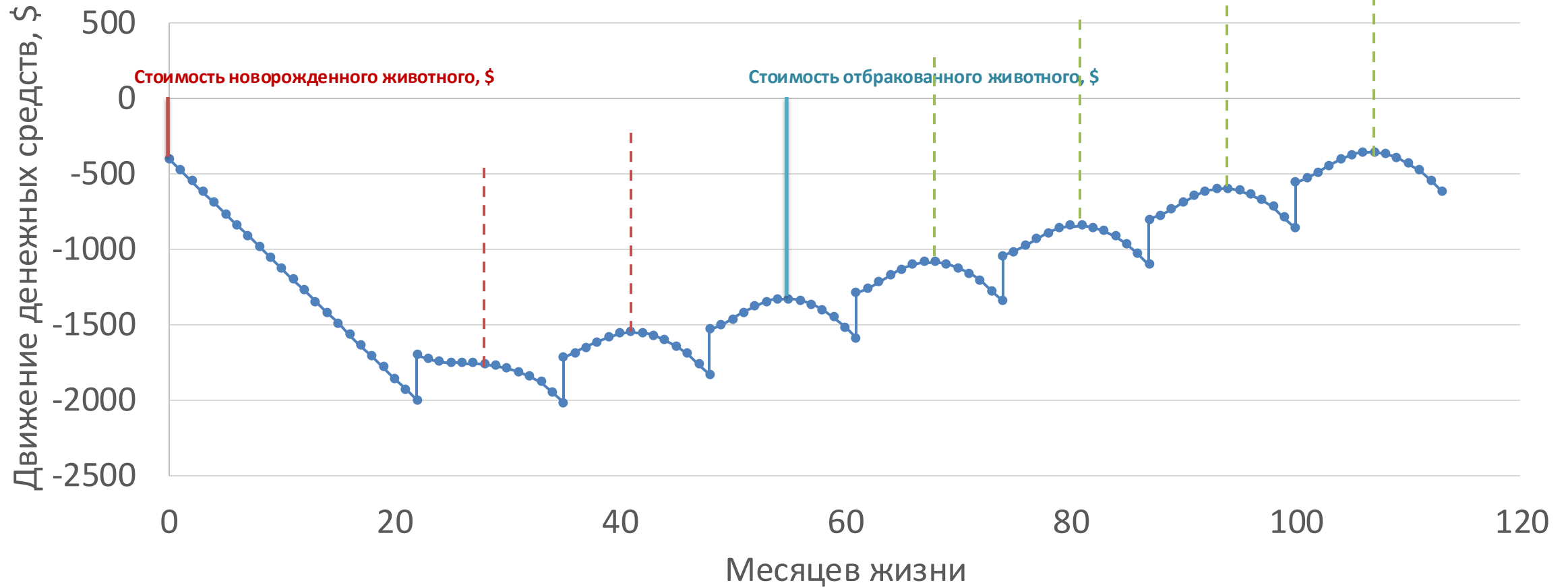
Служба сельскохозяйственных исследований,

Лаборатория по улучшению геномики животных, Белтсвилл, Мэриленд, 20705

paul.vanraden@usda.gov

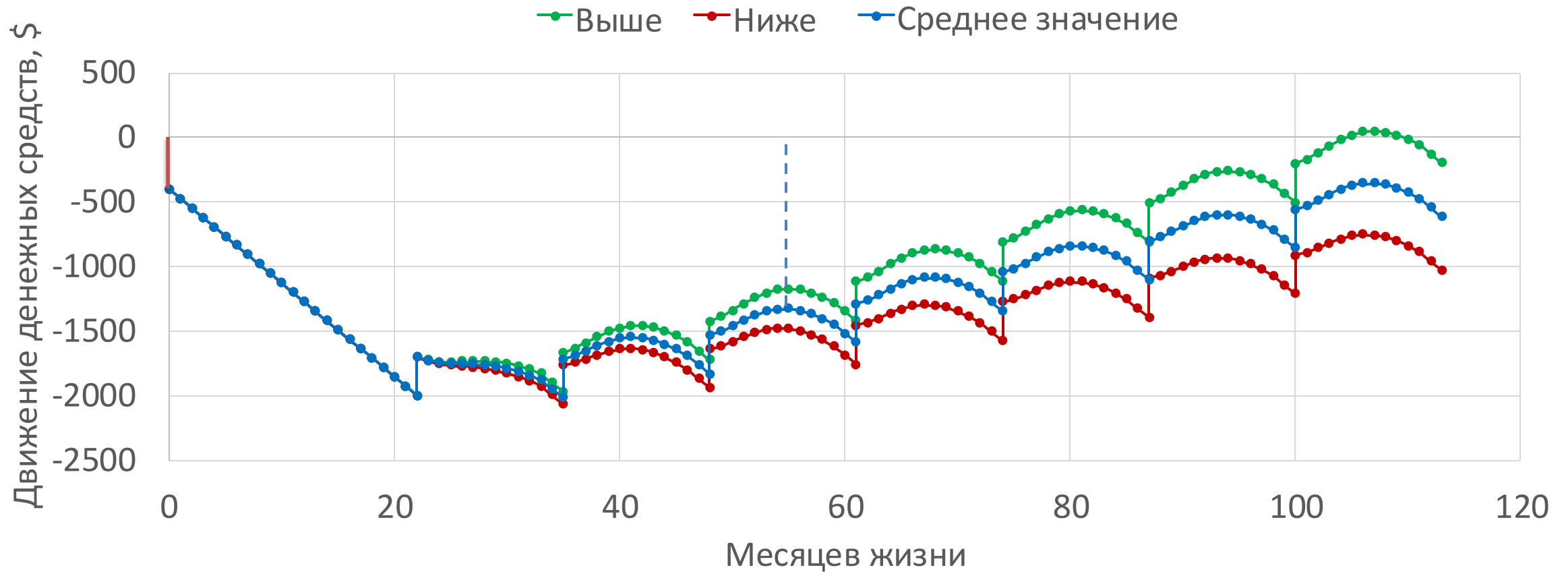
Прибыль и инвестиции в течение периода жизни коровы

Совокупные расходы и доходы (прибыль) за весь период жизни коровы



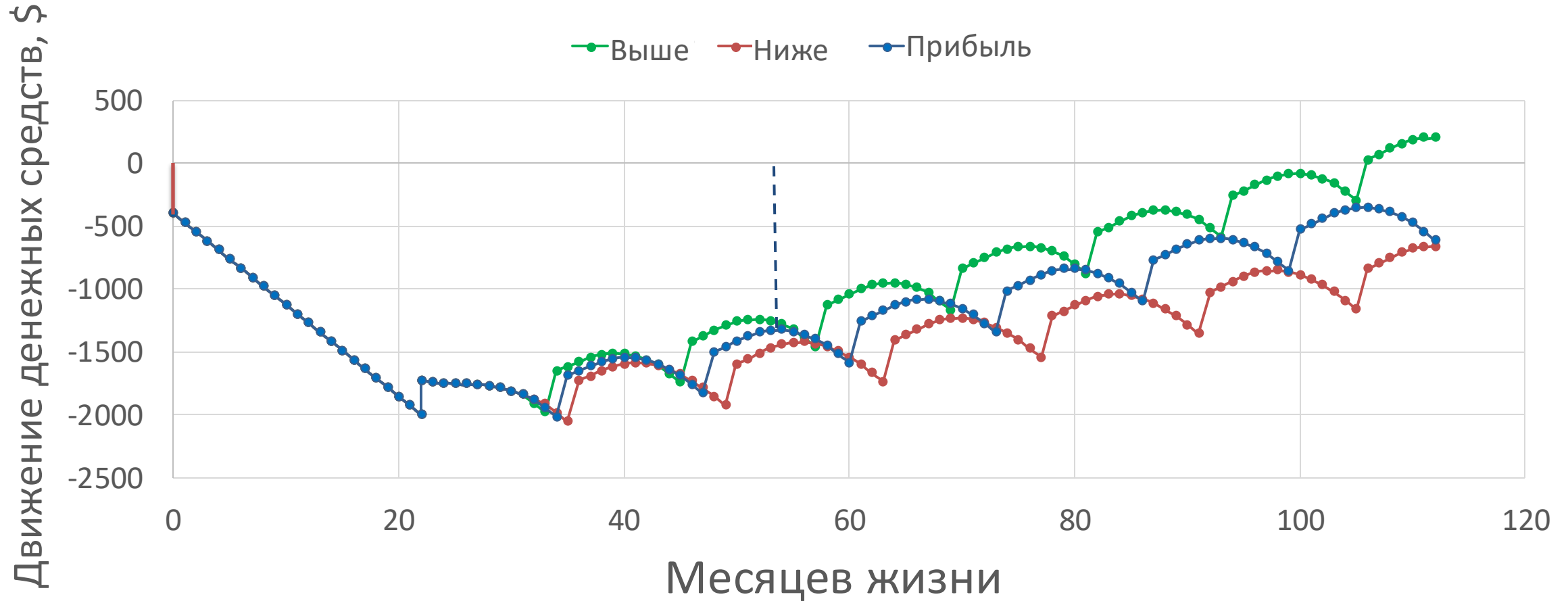
Прибыль от различных РТА по надою молока (-750, 0, +750)

Суммарное движение денежных средств при **низком**, **среднем** или **высоком** надое молока



Прибыль от различных РТА по фертильности DPR (-4, 0, +4)

Суммарное движение денежных средств при **низкой**, **средней** или **высокой** фертильности коров



Обновленные экономические значения в индексе Net Merit \$

Значение 2021 г.	Значение 2024 г.	Позиция доходов или расходов
16,50\$	19,00\$	Базовая стоимость молока (3,5% жира, 3,0% истинного белка)
0,0135, 2,10, 2,60	0,0140, 2,80, 2,60	Цены на молоко, жир, белок молока класса III для производства сыра
-0,009	-0,009	Премиальный индекс содержания соматических клеток для молока класса III
92%	80%	Доля молока, проданного по цене белка
0,120, 5,0, 6,0	0,060, 9,0, 7,2	Подкорм, фунт / фунт М, F и Р (по Тогиани)
0,60\$	0,90\$	Стоимость отбракованной коровы / фунт
200\$	400\$	Ценность телки при рождении
0,75\$	0,85\$	Затраты роста ремонтных животных / фунт
400\$	450\$	Затраты роста ремонтных животных: фиксированные
0,50\$	0,56\$	Затраты роста после отела / фунт

Обновленные экономические значения в индексе Net Merit \$

Значение 2021 г.	Значение 2024 г.	Позиция доходов или расходов
0,57\$	0,50\$	Транспортные расходы на перевозку 100 фунтов молока на расстояние 50 миль
4,50	5,50	Содержание, фунтов DMI / фунт BW / лактация (По Тогиани)
0,11\$	0,12\$	Стоимость потребления сухого вещества/фунт
3,80\$	4,30\$	Значение индекса беременности дочерей / лактация
0,90\$	1,00\$	Значение индекса оплодотворяемости коров / лактация
1,13\$	1,37\$	Значение индекса оплодотворяемости телок
7\$	4\$	Значение композитного индекса вымени / лактация
1\$	1\$	Значение композитного индекса конечностей / лактация
\$4, \$3, \$4, \$8	\$5, \$3, \$4, \$11	Значения 4 признаков отела (SCE, DCE, SSB, DSB)
		Значения 6 признаков здоровья коровы / лактация

Подробная информация об определении фертильности

- Параметры признака фертильности и производственные затраты:
 - Средний индекс стельности у коров составляет 32% (был 31%)
 - Средний индекс оплодотворяемости коров составляет 42% (был 34%)
 - Средний индекс оплодотворяемости телок составляет 56% (был 56%)
 - Используется 60% сексированного семени молочного скота по цене \$25 и 40% обычного семени мясного скота по цене \$10 (было 100% обычной семени молочного скота)
 - Средняя стоимость семени составляет \$19 / ед. (была \$15)
 - Стоимость работ по осеменению составляет \$5, стоимость ректалки - \$12 (была 10 долларов)
 - Стоимость синхронизации составляет \$20 / цикл (была \$7 за выявление охоты)

Подробная информация об определении продуктивного долголетия

- **Индивидуальная прибыль в период лактации формируется на основании следующих показателей:**
 - **Возрастной фактор надоя**
 - **Потребление корма на живую массу**
 - **Заинтересованность в инвестициях**
 - **Тенденция формирования индекса Net Merit \$ указывает на большую прибыльность молодых коров**
 - **Средняя ценность теленка**
- **Schmitt et al (2019), De Vries (2017)**

Лактация	% стада	Прибыль, \$
1	37,1	-120
2	23,3	151
3	14,7	209
4	9,2	208
5+	15,6	157
Взвешенная сумма	100,0	176

Способность к отелу, \$ (обновленные данные)

- Потери от мертворожденных телят \$400 (были \$450 за телку и \$150 за быка)
- Потери от смерти коров \$2038 (были \$1800)
- Потери надоя молока у животных из одного стада в размере 700 фунтов обновлены до цены \$0,196 (была \$0,175), сейчас - 35% стоимости корма
- Потери фертильности животных из одного стада остались равными \$70

Значение 2021 г.	Значение 2024 г.	Признак
4\$	5\$	SCE
3\$	3\$	DCE
4\$	4\$	SSB
8\$	11\$	DSB